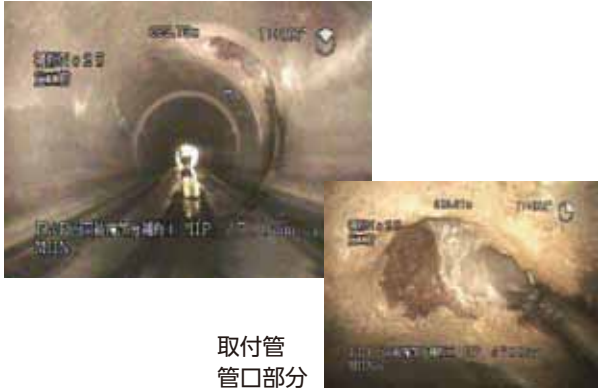


4 一体型補修(熱硬化) 角度の悪い取付

φ700-150 ヒューム管

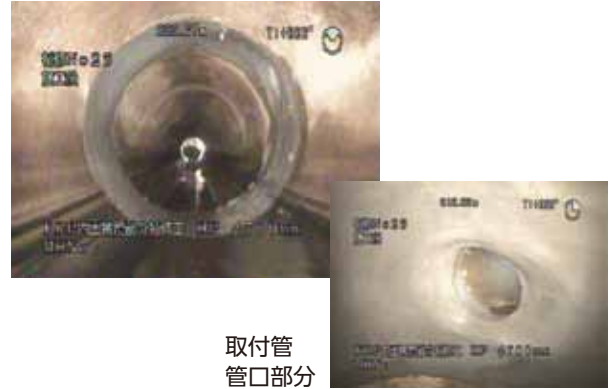
取付管管口部破損および角度が悪い場合の一体型施工

施工前



取付管
管口部分

施工後



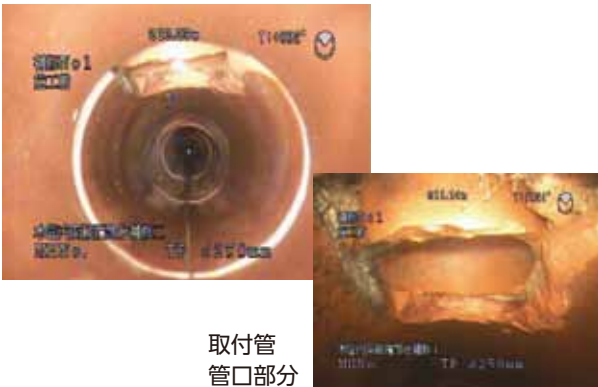
取付管
管口部分

5 一体型補修(熱硬化) 取付管管口破損後

φ250-150 陶管

取付管管口部破損状況での一体型施工

施工前



取付管
管口部分

施工後



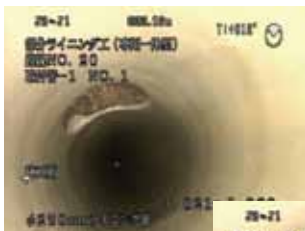
取付管
管口部分

6 一体型補修(光硬化) Y字管施工

φ250-150

本管ライニングと取付管ライニング後の一体型施工(Y字管)

施工前



施工後

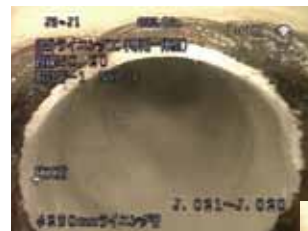


施工中(光硬化)



施工前

取付管部分(ライニング)



施工後
取付管部分
(ライニング)

