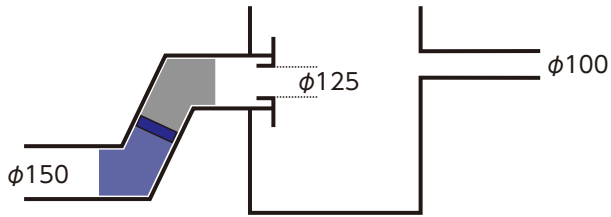


# 施工実例 部分補修 (熱硬化)

## 3 部分補修 (熱硬化) … プール配水管の止水

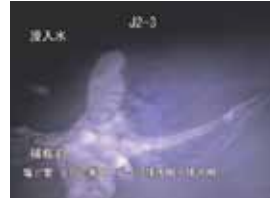
状況

ますから先のφ150の曲管部よりの漏水。  
ます内の下流管口はφ125。

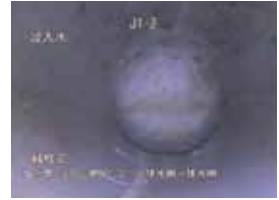


対策

φ150用のちび弾丸にて曲管部の補修を行う。  
補修材料は、曲管部にフィットするように  
伸縮ガラスクロス・伸縮不織布を使用。



施工前



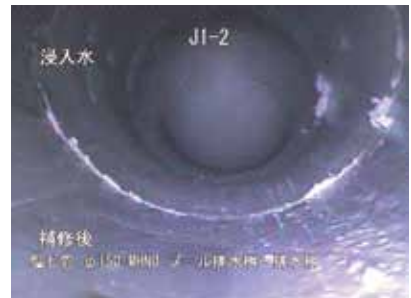
施工前

注意!

プール等の配管の施工に  
については、環境ホルモンの  
関係をよく調べてから  
行うこと。



施工後



施工後

## 4 部分補修 (熱硬化) … 一体型施工機の転倒対策

状況

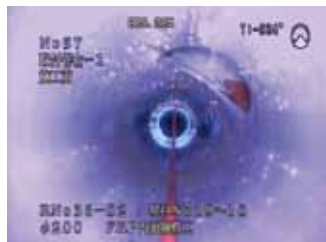
φ200の更生後、一体型を施工するにあたり、  
施工機の転倒で思うように施工できなかった。  
施工機は150-150のしぼりゴムを使用。

対策

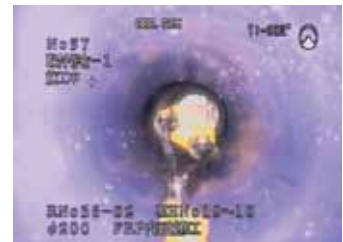
光用ゴムの廃材を利用して、2重にゴムを  
巻きつけて、ビニールテープで固定。



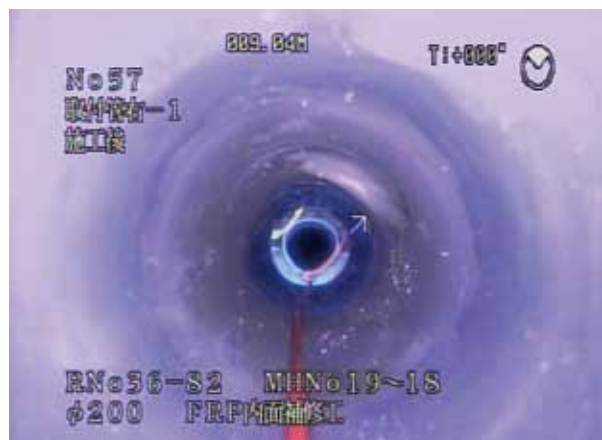
ゴムを2重に  
巻きつける



施工前



施工中



施工後