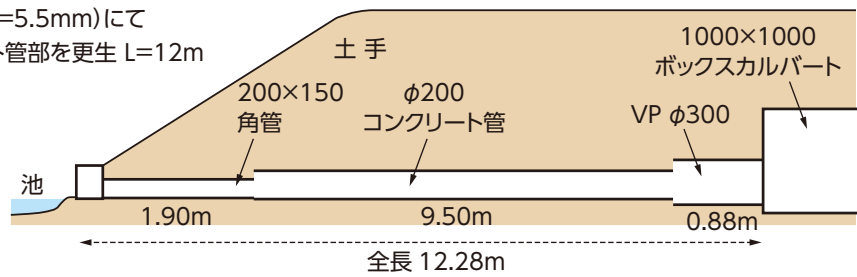


5 取付管ライニング … 溜池の底樋管の更生工事 (角管も含む)

状況

φ200 自立管材料 (t=5.5mm) にて
角管部とコンクリート管部を更生 L=12m



- * 角管部の材料しわについては、事前に了解済み
- * 引き込み材料にて施工
- * 硬化装置は池側より挿入した



角管部 施工前



角管部 更生後



施工前



施工後

池側

ボックスカルバート側



樋管口ゲート



開口部



樋管口ゲート内



到達側 光硬化状況



池側 施工状況



到達側 施工状況

6 取付管ライニング … たるみのレベリング修正

取付管ライニング φ200 t=3.5mm L=8.0m

状況

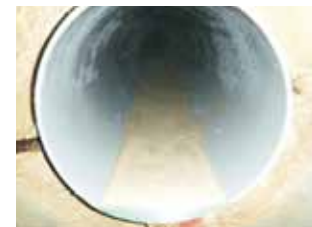
φ200VU管のたるみ30mmに、
セメントミルクによるレベリングを行なう。

施工状況

セメントミルクでの修正後、
取付管ライニングの施工を行なう。



施工前



施工中
セメントミルクによるレベリング



取付管ライニング施工中



施工後 たるみ改善

