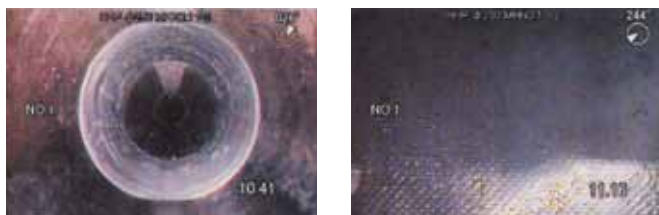


追跡調査結果

追跡調査 2 (2004<平成16>年6月~7月)

1. φ250 (HP) 補修箇所 (浸入水 B)、熱硬化



3. φ250 (HP) 補修箇所 (浸入水 C)、光硬化



4. φ350 (HP) 補修箇所 (クラック B、浸入水 B)、熱硬化



8. 光ファイバー布設後の部分補修、光硬化



No.	施工日	経年	地区	箇所数	管径	本管	一体型	光	熱
1	平成5年	11年	中部地区	10	φ250	⑩			○
2	平成9年	7年	中部地区	16	φ250	①	⑮		○
3	平成10年	5年	四国地区	25	φ250	⑭	①	○	
4	平成11年	5年	東北地区	14	φ200、φ250、φ350	⑬	①		○
5	平成11年	5年	九州地区	19	φ250	⑰	②	○	
6	平成12年	4年	中部地区	4	φ250	①	③	○	
7	平成13年	3年	中部地区	8	φ250	⑦	①	○	
8	平成14年	2年	関東地区	6	φ250、φ300	⑥		○	
	計			102件					

調査結果:

TV調査ではくり、はがれ等、特に問題点は見あたらなかった。